



Musée de l'homme de
NEANDERTAL

La Chapelle aux Saints



**NOS OFFRES
POUR LES
CENTRES DE LOISIRS**

2022-2024

UNE VISITE POUR LES CENTRES DE LOISIRS

Madame, Monsieur,

Le site de la Chapelle-aux-Saints est une référence mondialement connue et un jalon essentiel de l'histoire de l'Humanité. En effet, c'est le 3 août 1908 que les abbés Bouyssonie ont découvert le premier squelette quasi complet d'un homme de Neandertal, ainsi que sa sépulture.

Emmenez les enfants à la rencontre de leurs ancêtres ! Nous vous proposons de venir au musée pour découvrir la Préhistoire tout en s'amusant.

Nos différentes formules vous permettront d'appréhender la préhistoire et l'évolution humaine au travers d'une visite et d'ateliers pédagogiques et ludiques . Vous pourrez aborder différents thèmes comme l'art, la chasse, le feu , l'évolution humaine ou encore l'archéologie.

Les visites guidées et les ateliers sont conçus afin que les enfants expérimentent eux-mêmes les gestes des Hommes de la Préhistoire. Nos animations sont détaillées dans les pages suivantes, et peuvent se décliner selon l'âge des enfants et les thèmes que vous voudrez aborder.

Nos guides-animateurs peuvent également se déplacer dans votre structure pour un ou plusieurs groupes. En effet, la plupart de nos animations sont adaptables à vos différentes salles.

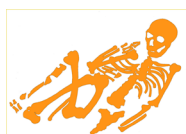
Nous restons à votre entière disposition pour tous renseignements complémentaires afin de préparer votre venue.

Roselyne Mons, responsable du musée de l'Homme de Neandertal.



LES FORMULES CENTRES DE LOISIRS

Explorez les différentes facettes du monde de la Préhistoire. Afin de découvrir et d'étudier notre évolution, le musée vous propose différentes formules de visites adaptées à l'âge des enfants. Ces formules comprennent une visite guidée du musée, ainsi que des ateliers pédagogiques.



Musée

&

Ateliers



Objectifs: Les enfants s'immergeront dans la préhistoire en reproduisant les gestes de la vie quotidienne au travers de différents ateliers.

PETITS (3-4 ANS)

MOYENS (5-6 ANS)

GRANDS (7 ANS ET +)

CHEZ NOUS



Journée entière

Le matin : visite guidée du musée adaptée à l'âge des enfants avec l'atelier « les essentiels de la Préhistoire »

L'après-midi : 2 ou 3 ateliers au choix.

Tarif/enfant : 6,00€



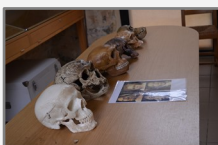
Demi-journée

Visite guidée du musée adaptée à l'âge des enfants avec l'atelier « Les essentiels de la Préhistoire »

1 atelier au choix.

Tarif/enfant : 4,00€

CHEZ VOUS



Journée/demi-journée

Nos animateurs peuvent se déplacer dans votre établissement pour une demi-journée ou journée d'activités liées à la préhistoire pour un ou plusieurs groupes.

Tarifs selon la formule choisie et les frais de route



LES ATELIERS AU CHOIX

		Atelier / Niveau scolaire	Petits	Moyens	Grands
Visites	A la découverte de la Préhistoire ! Visite guidée autour de la Préhistoire et de l'évolution humaine. Durée : 45 min				
	Conte-moi la Préhistoire ! Visite contée autour de la Préhistoire et de la vie des Hommes préhistoriques Durée : 45 min				
	Les essentiels de la Préhistoire Présentation des outils, du feu et de la chasse. Durée : 30 min				
Ateliers	Art pariétal * Dessin individuel avec de l'ocre naturelle et du charbon. Durée : 30 min				
	Fresque* Fabrication d'une fresque collective façon art pariétal. Durée : 20 min				
	Masque* Fabrication d'un masque d'animal préhistorique décoré avec de l'ocre. Durée : 45 min				
	Propulseur Lancer de sagaie à l'aide d'un propulseur. Durée : 20 min				
	Parure* Fabrication d'une pendeloque comme à la Préhistoire avec de la stéatite, des plumes, des coquillages... Durée : 45 min				
	Sculpture* Fabrication d'une <i>Vénus préhistorique</i> (Dame de Brassempouy) ou d'un animal de la Préhistoire en argile. Durée : 45 min				
	Tu manges ou tu manges pas ? Jeu autour de l'alimentation des Hommes préhistoriques Durée : 20 min				

*Les enfants (ou le groupe) repartent avec ce qu'ils ont confectionné

PRÉPAREZ VOTRE VENUE

Nos guides vous accueillent avec votre groupe au musée pour partir à la découverte du monde de la préhistoire et de l'évolution humaine (vous participerez avec les enfants à la visite guidée, ainsi qu'aux ateliers).

Pour une meilleure qualité de visite, les groupes de plus 30 enfants seront séparés en deux groupes.

Pique-nique sur place possible (en cas de mauvais temps, une salle peut vous être mise à disposition).

Afin de préparer votre venue, n'hésitez pas à prendre rendez-vous pour venir voir le musée et pour discuter des modalités.

Pour plus de renseignements, vous pouvez consulter notre site internet www.neandertal-musee.org (partie *Jeune public*, puis *Les centres de loisirs*).

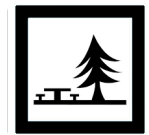
L'équipe du musée :

Roselyne Mons (responsable du musée)

Lou Caselli Sinnaëve (médiatrice culturelle)

Aude Boursin (médiatrice culturelle)

Aurélia Villeforceix (alternante en médiation culturelle)

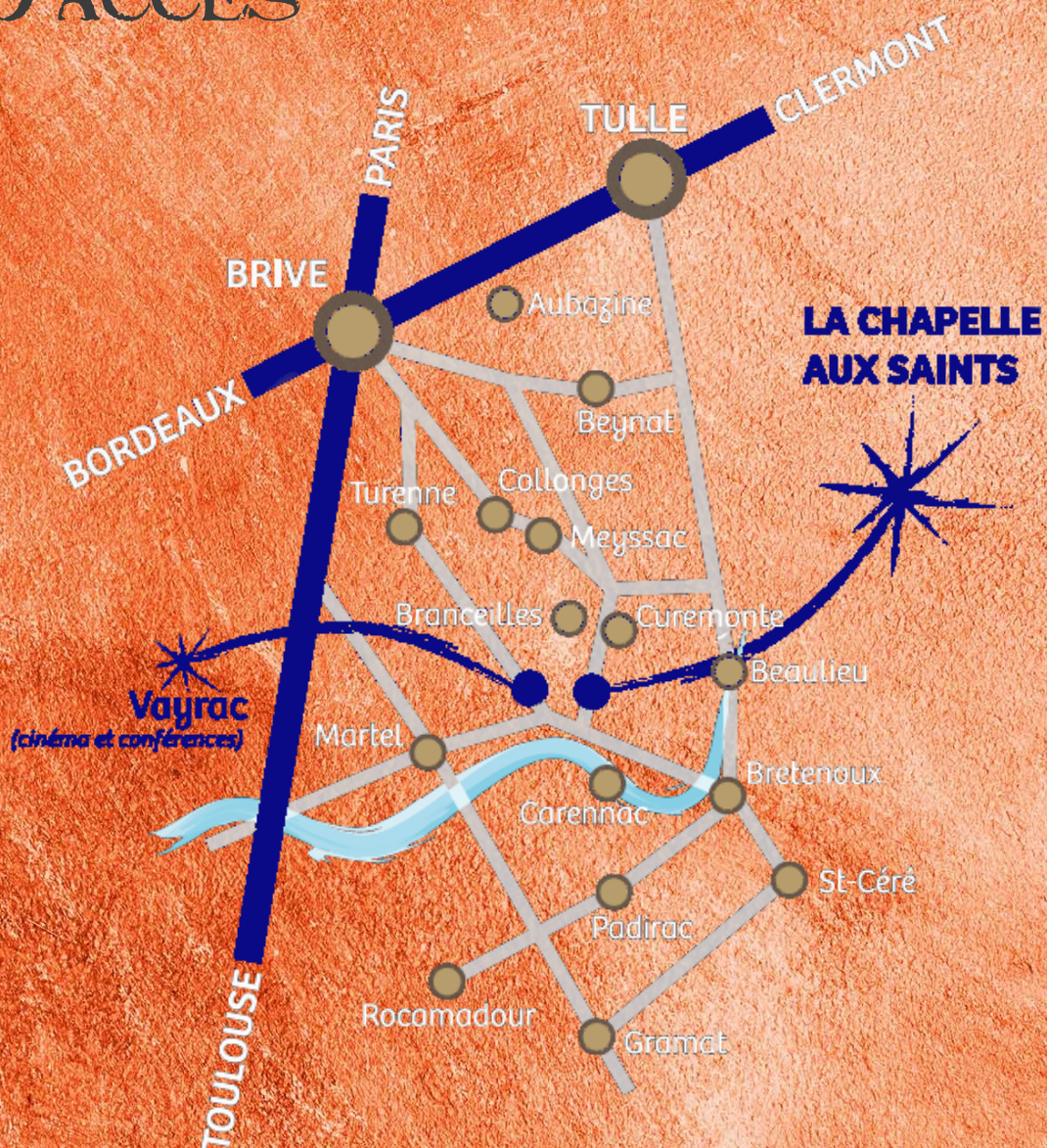


Nous contacter:

05.55.91.18.00 / 06.09.25.56.62 - contact@neandertal-musee.org



PLAN D'ACCÈS



Informations & réservations :

Musée de l'Homme de Neandertal
19120 LA CHAPELLE-AUX-SAINTS

05 55 91 18 00

contact@neandertal-musee.org

www.neandertal-musee.org